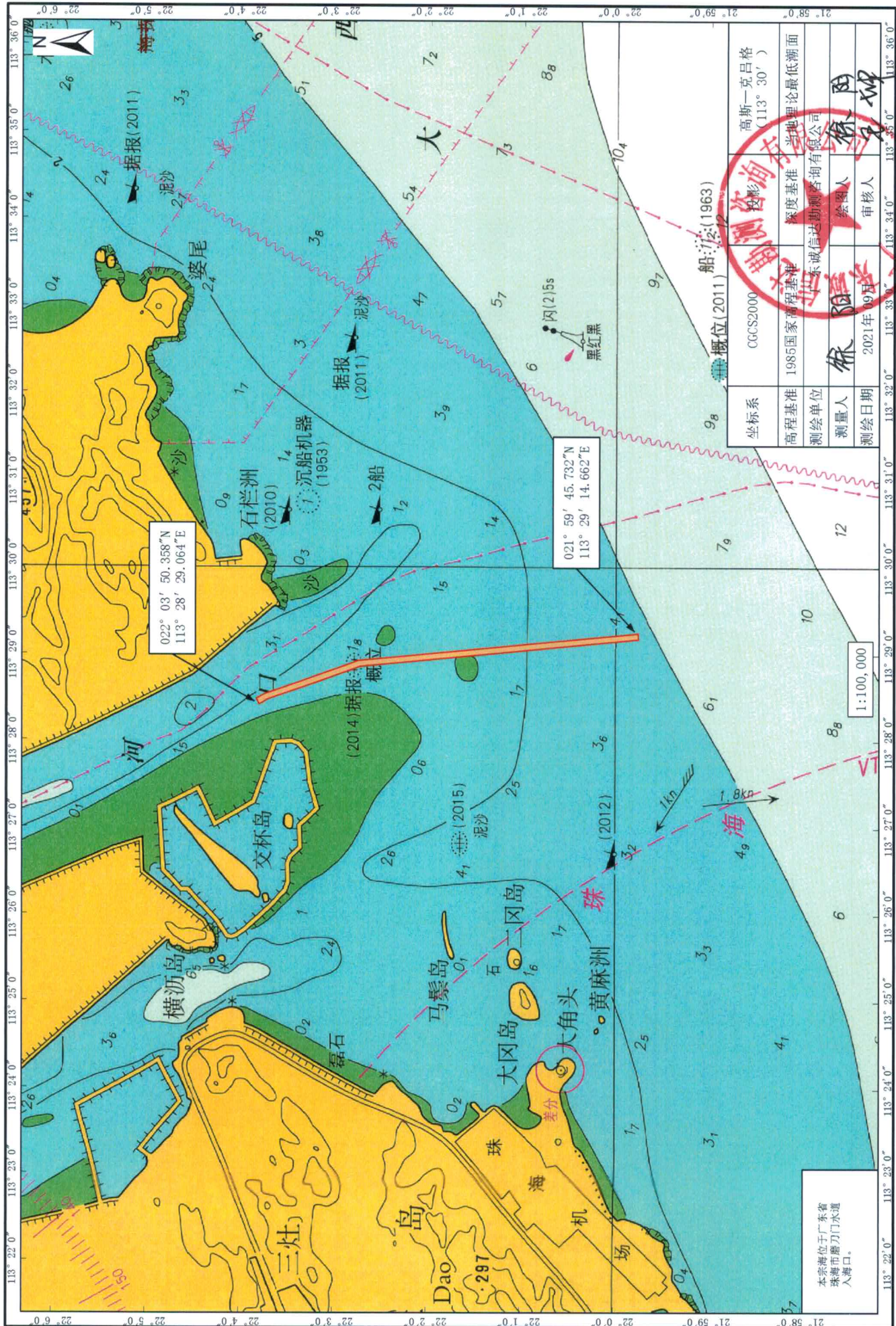
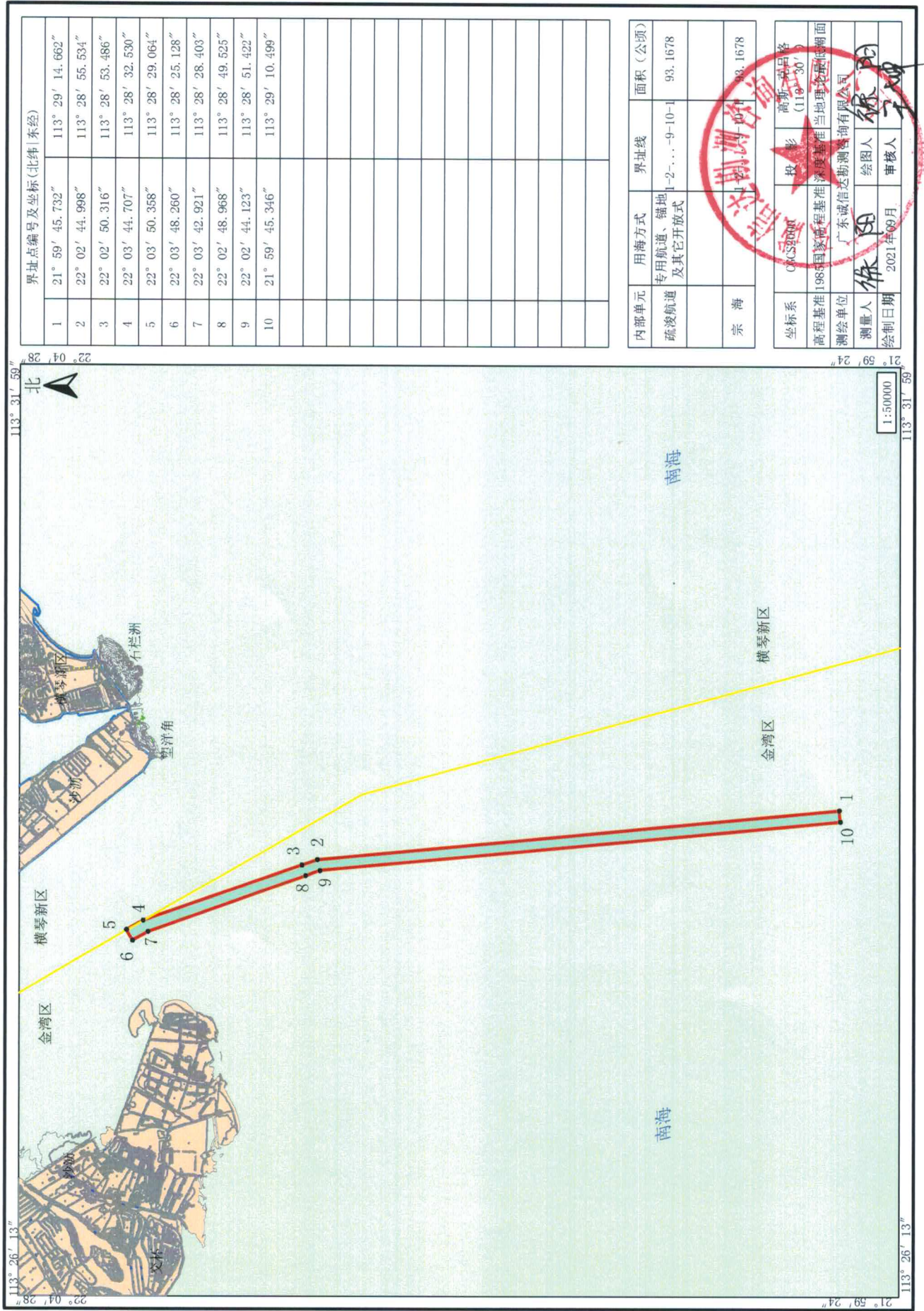


2021年磨刀门出海航道维护疏浚项目临时用海宗海位置图



2021年磨刀门出海航道维护疏浚项目临时用海宗海界址图

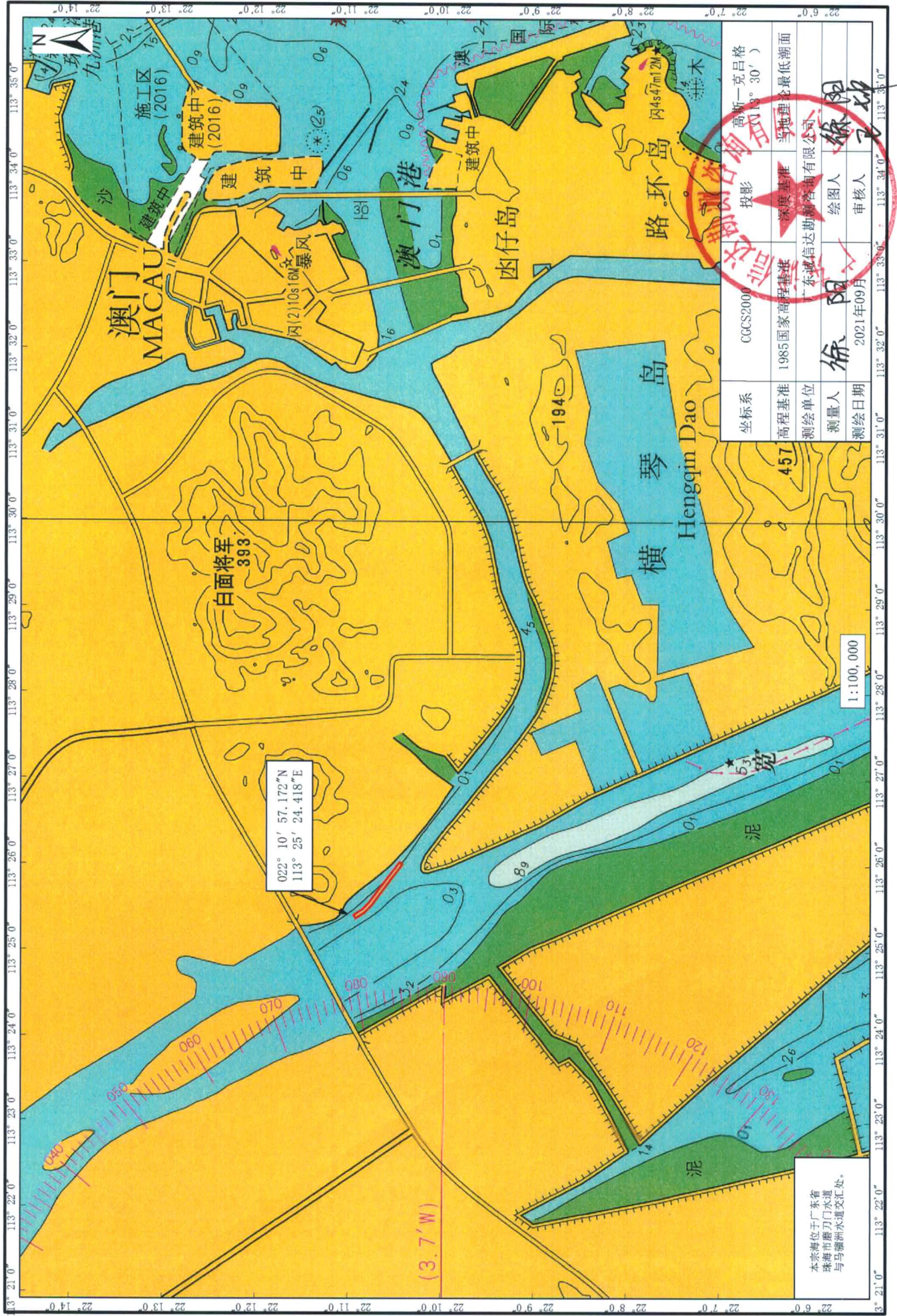


界址点编号及坐标(北纬 东经)		
1	21° 59' 45.732"	113° 29' 14.662"
2	22° 02' 44.998"	113° 28' 55.534"
3	22° 02' 50.316"	113° 28' 53.486"
4	22° 03' 44.707"	113° 28' 32.530"
5	22° 03' 50.358"	113° 28' 29.064"
6	22° 03' 48.260"	113° 28' 25.128"
7	22° 03' 42.921"	113° 28' 28.403"
8	22° 02' 48.968"	113° 28' 49.525"
9	22° 02' 44.123"	113° 28' 51.422"
10	21° 59' 45.346"	113° 29' 10.499"

内部单元	用海方式	界址线	面积(公顷)
疏浚航道	专用航道、锚地及其它开放式	1-2-...-9-10-1	93.1678
宗海			93.1678

坐标系	CAS2000	投影	高斯-克吕格(113° 30')
高程基准	1985国家高程基准	测深基准	当地理论最低潮面
测绘单位	广东诚信达勘测咨询有限公司		
测量人	徐阳	绘图人	徐阳
绘制日期	2021年09月		
审核人	徐阳		

2021年磨刀门出海航道维护疏浚项目洪湾渔港段临时用海宗海位置图



2021年磨刀门出海航道维护疏浚项目洪湾渔港段临时用海宗海界址图

